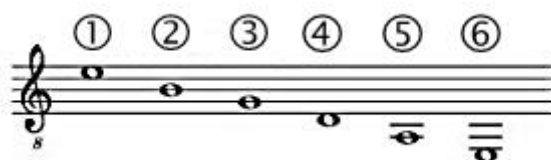


## La guitare classique – une brève présentation

La guitare classique appartient à la famille des instruments de musique à **cordes pincées**. Elle nous parvient de l'Espagne de l'époque de la Renaissance, son ancêtre direct étant la **vihuela**.

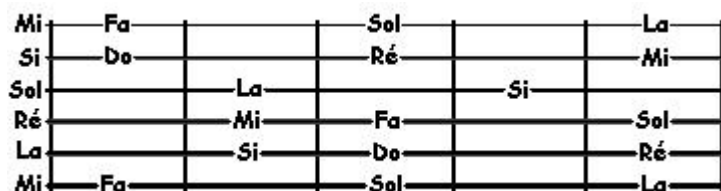


La guitare classique est dotée de **6 cordes (Saiten)** qui s'appellent **MI SI SOL RE LA MI**



(à apprendre par coeur):

La guitare classique sonne une octave plus bas qu'elle est notée.



La **touche (Griffbrett)** de la guitare est divisée en cases.

Une **case (Bund)** correspond à un **demi-ton**:

La guitare classique est un **instrument polyphonique**. Elle permet certes de jouer des mélodies à une voix (monodiques), et c'est d'ailleurs la forme la plus pratiquée par les débutants, mais, avec l'évolution des études, surtout des **morceaux de musique à plusieurs voix**.

Sur cet extrait d'une partition du compositeur brésilien Heitor Villa-Lobos on distingue clairement mélodie, accompagnement et basse.

## Mazurka - Chôro

Heitor Villa-Lobos

The image displays a musical score for 'Mazurka - Chôro' by Heitor Villa-Lobos. It consists of two staves of music in 3/4 time. The first staff begins with a treble clef, a key signature of one sharp (F#), and a dynamic marking of 'mf'. The melody is written in the treble clef, while the accompaniment and bass lines are in the bass clef. The score includes various musical notations such as notes, rests, and fingerings. The second staff continues the piece, ending with a double bar line and repeat signs. The score is annotated with guitar-specific symbols like chord diagrams (e.g., C8, C7, C5, C1) and fingerings (e.g., 0, 1, 2, 3, 4).

La guitare classique présente un répertoire très varié, puisqu'elle permet d'interpréter des œuvres allant de la Renaissance jusqu'à la Musique Contemporaine.

Sur le site internet [www.guitar.lu/info.htm](http://www.guitar.lu/info.htm) vous trouverez quelques vidéos de musiques pour guitare classique.

### Remarque importante

On peut également jouer des accords sur la guitare classique, par exemple pour s'accompagner en chantant. Cela ne fait cependant pas partie de l'enseignement au Conservatoire. Ceci vaut également pour la guitare électrique, la guitare folk, picking, western, etc.

- Si vous êtes plutôt attiré(e) par un tel style de guitare / musique, le Conservatoire n'est pas la bonne école pour vous. Orientez-vous plutôt vers une école de musique privée qui enseigne ces styles de musique!
- Si vous êtes plutôt attiré(e) par la guitare jazz, inscrivez-vous au département jazz du Conservatoire!